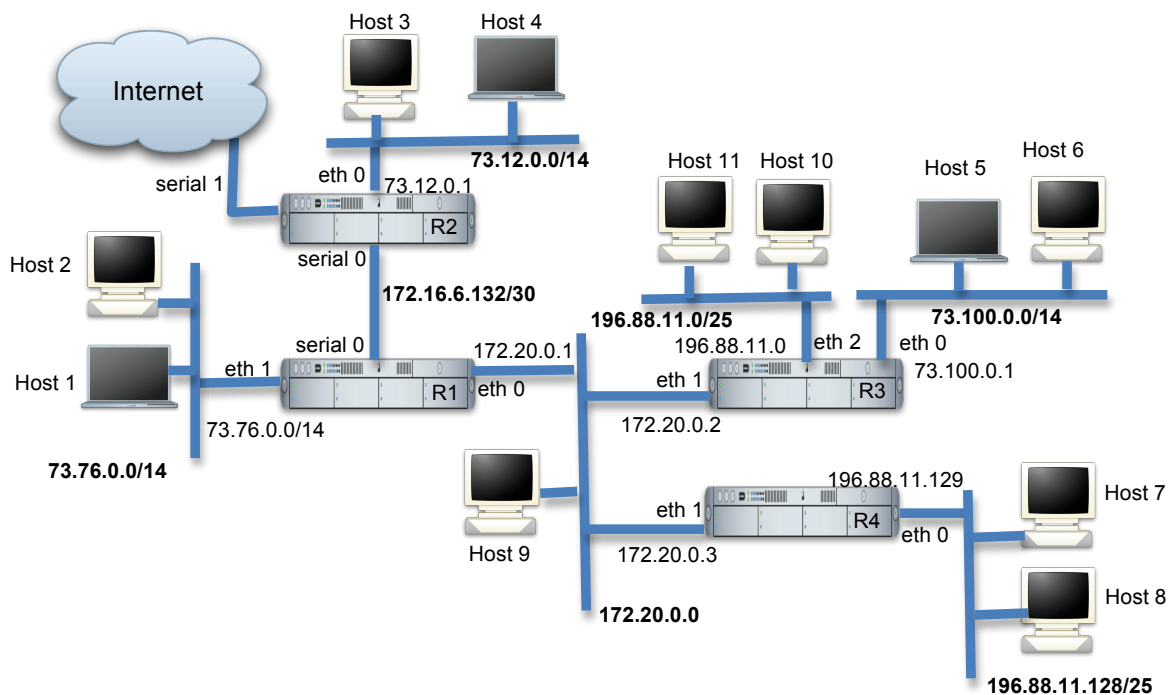


1. Dato il seguente schema di rete



scegliere la configurazione di rete dell'host 8 (IP, netmask e configurazione di routing) e indicare il contenuto delle tabelle di routing del router R3.

### Soluzione

L'host 8 appartiene a una rete di classe C (196.88.11.0) suddivisa in  $2^1=2$  sottoreti (25bit di netmask corrispondono ai 24 previsti dalla classe C più 1 per la sottorete). In particolare l'host si trova nella sottorete 1 (configurazione del bit più significativo del quarto byte pari a 1). La configurazione scelta è

IP = 196.88.11.130

Netmask = 255.255.255.128

Default GW = 196.88.11.129

L'indirizzo IP scelto è il primo non usato, se ne può scegliere uno fra i  $2^7-2$  possibili escluso quello del router.

La tabella di routing di R3 è

destinazione	netmask	Next-hop	If
196.88.11.0	255.255.255.128	diretta	eth2
172.20.0.0	255.255.0.0	diretta	eth1
73.100.0.0	255.252.0.0	diretta	eth0
196.88.11.128	255.255.255.128	172.20.0.3	eth1
0.0.0.0	0.0.0.0	172.20.0.1	eth1